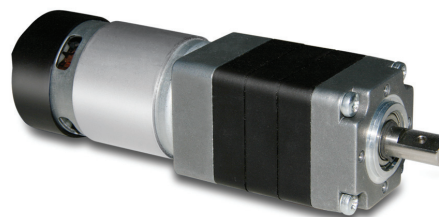


# TECHNICAL DATA

serie  
series

## P205



Motoriduttore epicicloidale  
Soppressione disturbi motore con VDR  
Albero di uscita supportato da due cuscinetti a sfere  
Massimo carico radiale: 300N  
(a 10 mm dalla flangia di fissaggio)  
Massimo carico assiale: 150N  
Direzione di rotazione secondo polarità  
Può essere montato in ogni posizione  
Temperatura di esercizio: -20°C/60°C  
Peso approssimativo: 700/900g

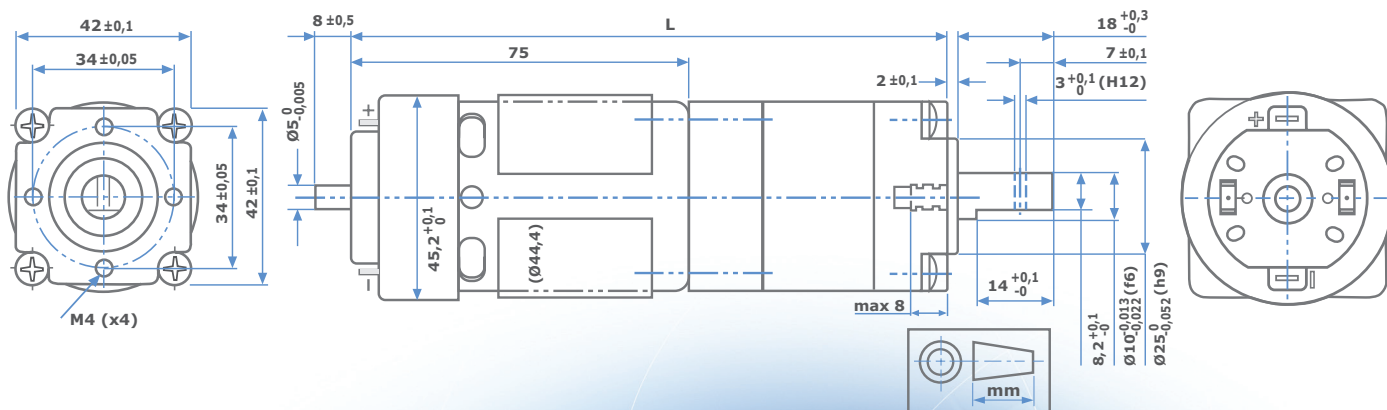
Planetary gear-motor  
Motor interference suppression by VDR  
Outgoing shaft supported by two ball bearings  
Maximum radial shaft load: 300N  
(10 mm from the fixing flange)  
Maximum axial shaft load: 150N  
Direction of rotation depending on polarity  
Can be mounted in any position  
Working temperature range: -20°C/60°C  
Approx weight: 700/900g

Valori tipici a temperatura ambiente +20°  
Tolleranza +/- 10%

Typical values at ambient temperature +20°  
Tolerance +/- 10%

TIPO TYPE	TENSIONE NOMINALE NOMINAL VOLTAGE	L	RAPPORTO :1 RATIO TO:1	COPPIA NOMINALE MAXIMUM TORQUE	VELOCITÀ SPEED		CORRENTE CURRENT		POTENZA ASSORBITA CON MAX COPPIA INPUT POWER AT MAX TORQUE
					SENZA CARICO NO LOAD	CON MAX COPPIA AT MAX TORQUE	SENZA CARICO NO LOAD	CON MAX COPPIA AT MAX TORQUE	
	v	mm	Ncm	rpm	A	W			
P205- <sup>12</sup> / <sub>24</sub> -4	12 24	120,5	4	50	1024 1017	625 640	<0,7 <0,4	5,45 2,70	65,4 64,8
P205- <sup>12</sup> / <sub>24</sub> -6	12 24	120,5	6,25	60	656 652	459 470	<0,7 <0,4	4,20 2,15	50,4 51,6
P205- <sup>12</sup> / <sub>24</sub> -16	12 24	133	16	150	257 256	178 186	<0,7 <0,4	4,50 2,20	54,0 52,8
P205- <sup>12</sup> / <sub>24</sub> -25	12 24	133	25	250	165 165	110 116	<0,7 <0,4	4,55 2,30	54,6 55,2
P205- <sup>12</sup> / <sub>24</sub> -39	12 24	133	39,06	350	106 105	75 77	<0,7 <0,4	4,20 2,10	50,4 50,4
P205- <sup>12</sup> / <sub>24</sub> -64	12 24	145,5	64	600	64 64	41,5 45	<0,7 <0,4	4,80 2,40	57,6 57,6
P205- <sup>12</sup> / <sub>24</sub> -100	12 24	145,5	100	700	41,3 41,3	30,3 32,4	<0,7 <0,4	3,60 1,75	43,2 42,0
P205- <sup>12</sup> / <sub>24</sub> -156	12 24	145,5	156,25	800	26,5 26,5	21,3 22	<0,7 <0,4	2,85 1,45	34,2 34,8
P205- <sup>12</sup> / <sub>24</sub> -244	12 24	145,5	244,14	900	16,9 16,9	14,9 14,9	<0,7 <0,4	2,20 1,10	26,4 26,4
P205- <sup>12</sup> / <sub>24</sub> -400	12 24	158	400	900	10,2 10,2	9,4 9,4	<0,7 <0,4	1,65 0,85	19,8 20,4
P205- <sup>12</sup> / <sub>24</sub> -625	12 24	158	625	900	6,7 6,7	6,3 6,3	<0,7 <0,4	1,25 0,65	15,0 15,6

# P205



micro  
motors s.r.l.

Viale Piave, 80/82 - 23879 VERDERIO (LC) ITALY  
Tel. 039.510611-499 Fax 039.513617  
www.micromotors.eu - info@micromotors.eu